



Администрация Пермского муниципального округа Пермского края
Комитет имущественных отношений

РАСПОРЯЖЕНИЕ

18.10.2024

№ 3557

Об установлении публичного сервитута на часть земельных участков

В соответствии со ст. 23, гл. V.7 Земельного кодекса Российской Федерации, Федеральным законом от 25.10.2001 № 137-ФЗ «О введении в действие Земельного кодекса Российской Федерации», пп. 3.2.5 п. 3.2 разд. 3 Положения о комитете имущественных отношений администрации Пермского муниципального округа, утвержденного решением Думы Пермского муниципального округа Пермского края от 29.11.2022 № 48, на основании ходатайства публичного акционерного общества «Россети Урал» (ИНН 6671163413, ОГРН 1056604000970) (далее - ПАО «Россети Урал») от 03.10.2024 № 13953:

1. Установить в интересах ПАО «Россети Урал» публичный сервитут общей площадью 6255 кв.м на часть земельного участка:

- с кадастровым номером 59:32:3960006:6730, расположенный по адресу: Пермский край, Пермский район, автомобильная дорога 1Р 242 «Пермь-Екатеринбург», км 12+000-км 54+000;

- с кадастровым номером 59:32:0890001:8649, расположенный по адресу: Пермский край, Пермский район, автомобильная дорога 1Р 242 «Пермь-Екатеринбург», км 12+000-км 54+000;

- с кадастровым номером 59:32:0890001:5726, расположенный по адресу: Пермский край, район Пермский, с/п Лобановское, с. Лобаново, ул. Центральная, 72 "б";

- с кадастровым номером 59:32:0890001:5712, расположенный по адресу: край Пермский, р-н Пермский, с/п Лобановское, с. Лобаново;

- с кадастровым номером 59:32:0890001:5688, расположенный по адресу: Пермский край, Пермский р-н, Лобановское с/п, с. Лобаново, ул. Зеленая, дом 1;

- с кадастровым номером 59:32:0890001:10611, расположенный по адресу: Пермский край, Пермский муниципальный район, Лобановское с/п, с. Лобаново;

- с кадастровым номером 59:32:0890001:10578, расположенный по адресу: Пермский край, Пермский муниципальный район, Лобановское с/п, с. Лобаново, ул. Зеленая;

- с кадастровым номером 59:32:0890001:10552, расположенный по адресу: Пермский край, Пермский район, Лобановское с/п, с. Лобаново;

- с кадастровым номером 59:32:0890001:10546, расположенный по адресу: Пермский край, Пермский район, Лобановское с/п, с. Лобаново;

- с кадастровым номером 59:32:0000000:95, расположенный по адресу: Пермский край, Пермский район, Лобановское с/п, земли ПНИИСХ;

- в кадастровом квартале 59:32:3960006,

- в кадастровом квартале 59:32:0890001.

Цель: Эксплуатации объекта электросетевого хозяйства ВЛ-10КВ ф. Жил. поселок-1 от ПС Лобаново.

Срок: 49 лет.

2. Утвердить границы публичного сервитута земельного участка, указанного в п. 1 настоящего распоряжения, согласно прилагаемой схеме расположения границ публичного сервитута.

3. Срок, в течение которого использование указанного в п. 1 настоящего распоряжения земельного участка в соответствии с их разрешенным использованием будет невозможно или существенно затруднено в связи с осуществлением сервитута – продолжительность не превышает три месяца для земельных участков, предназначенных для жилищного строительства (в том числе индивидуального жилищного строительства), ведения личного подсобного хозяйства, садоводства, огородничества; не превышает один год - в отношении иных земельных участков.

4. Порядок установления зон с особыми условиями использования территорий и содержание ограничений прав на земельные участки в границах таких зон установлен Постановлением Правительства РФ от 24.02.2009 № 160 «О порядке установления охранных зон объектов электросетевого хозяйства и особых условий использования земельных участков, расположенных в границах таких зон».

5. Плата за публичный сервитут не устанавливается в соответствии с ч. 4 ст. 3.6 Федерального закона от 25.10.2001 года № 137-ФЗ «О введении в действие Земельного кодекса Российской Федерации».

6. Комитету имущественных отношений администрации Пермского муниципального округа в течение 5 рабочих дней со дня подписания настоящего распоряжения:

6.1. направить настоящее распоряжение в Управление Федеральной службы государственной регистрации, кадастра и картографии по Пермскому краю;

6.2. направить настоящее распоряжение в ПАО «Россети Урал»;

6.3. разместить настоящее распоряжение на официальном сайте Пермского муниципального округа в информационно-телекоммуникационной сети «Интернет» (www.permokrug.ru).

7. ПАО «Россети Урал» привести земельные участки в состояние пригодное для использования в соответствии с разрешенным использованием в срок не позднее 3 (трех) месяцев после завершения строительства или эксплуатации инженерного сооружения, для размещения которого был установлен публичный сервитут.

8. Настоящее распоряжение вступает в силу со дня его подписания.

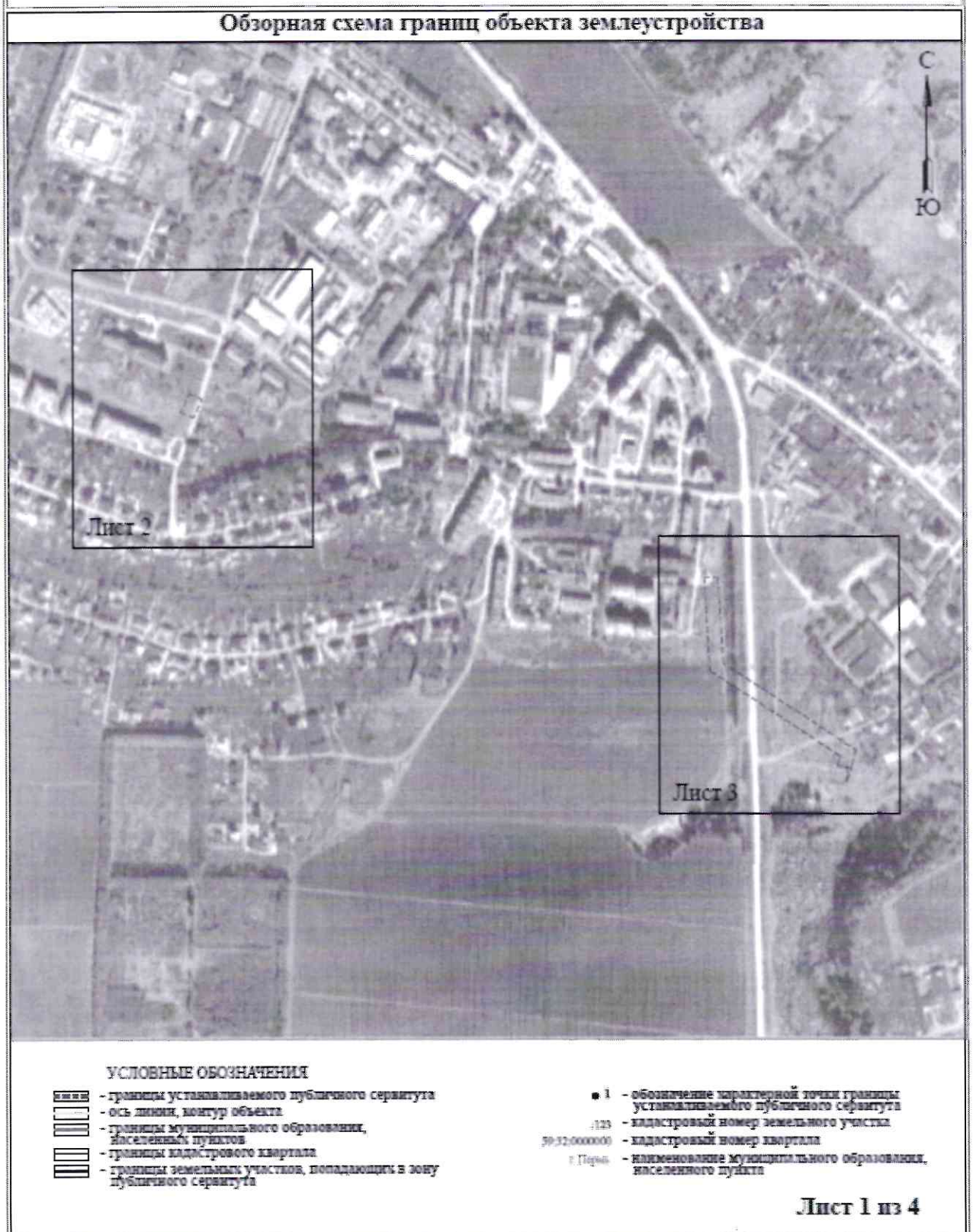
9. Контроль исполнения распоряжения возложить на заместителя председателя комитета М.В. Королеву.

Председатель комитета



Е.А. Демидова

СХЕМА РАСПОЛОЖЕНИЯ ГРАНИЦ ПУБЛИЧНОГО СЕРВИТУТА
Эксплуатации объекта электросетевого хозяйства ВЛ-10КВ ф. Жил. поселок-1 от ПС Лобаново

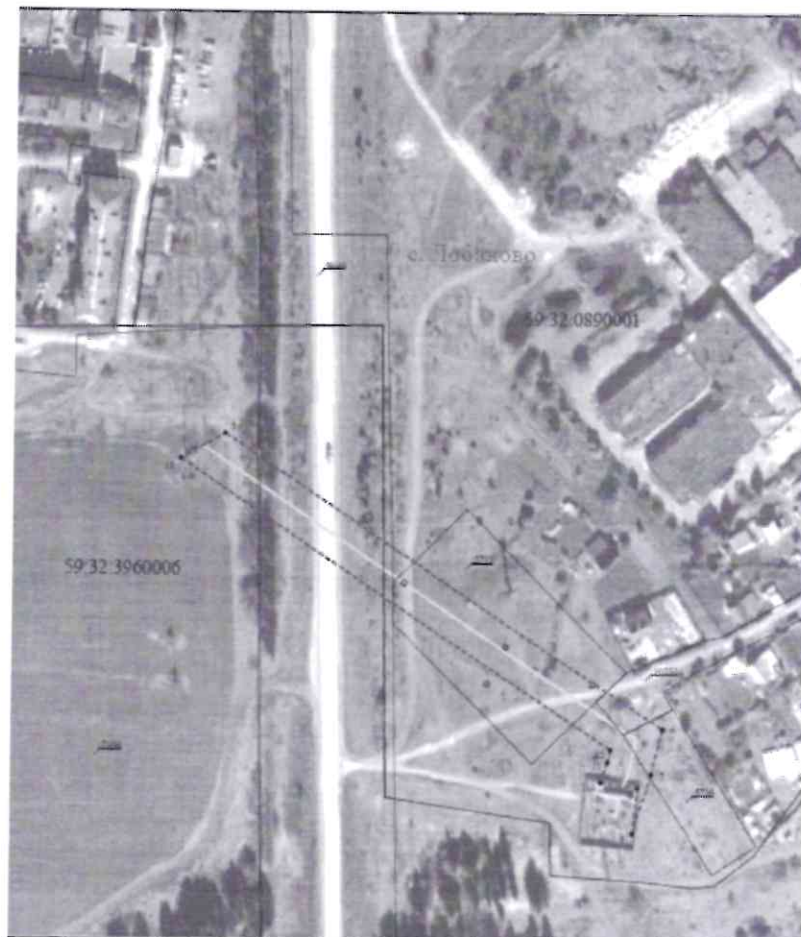




Условные обозначения приведены на листе 1

Масштаб 1:2000

Лист 2 из 4



Условные обозначения приведены на листе 1

Масштаб 1:2000

Лист 3 из 4

Приложение № 2
к распоряжению
комитета имущественных
отношений администрации
Пермского муниципального округа
от 18.10.2024 № 3557

**ОПИСАНИЕ МЕСТОПОЛОЖЕНИЯ ГРАНИЦ
ПУБЛИЧНОГО СЕРВИТУТА**

Перечень характерных точек		
Площадь зоны публичного сервитута 6255		
кв.м		
Обозначение характерных точек границ	Координаты, м	
	X	Y
1	2	3
1	501346.13	2234125.38
2	501374.49	2234137.97
3	501365.97	2234157.15
4	501337.61	2234144.57
1	501346.13	2234125.38
5	500960.31	2234958.19
6	500825.4	2235160.92
7	500804.65	2235156.07
8	500777.46	2235147.31
9	500798.51	2235149.7
10	500800.83	2235132.77
11	500810.27	2235135.82
12	500815.81	2235137.11
13	500948.7	2234937.7
5	500960.31	2234958.19